



L'ANNUAIRE DU COMITÉ

SAISON 2024-2025

TROMBINOSCOPE



Antoine BEAL
Trésorier général



Martine BEAL
Pôle Pratiques Sportives



Stéphanie BECAM CHARLES
Responsable Commission Jeunesse



Jean-Jacques BERAUD
Responsable Commission Équipements



Pauline BERAUD
Responsable Pôle Jeunesse et VxE



Jean-François BOURGEON
Président



Jean-Claude BOUTEILLE
Responsable Qualifications



Jean-Yves BUCHET
Pôle Technique



Charles-Édouard CHAMBON
Trésorier Adjoint



Delphine Coiffet
Pôle Pratiques Sportives



Kévin COUZON
Pôle Officiels



Mylène CROZIER
Dérogations /Pôle Pratiques Sportives



Sandra DARCON
Pôle Pratiques
Sportives



**Nadine
DELLA SAVIA**
Secrétaire
Générale



**Mathilde
GANIVET**
Co-responsable
Pôle Clubs et
Territoire



**Gregory
JACQUEMOND**
Pôle Officiels



David LA MELA
Responsable Pôle
Technique



**Géraldine
MONCORGE**
2e VP
Responsable
Pôle Pratiques
Sportives



**Dominique
MURE**
Répartiteur des
Officiels



Franck PUPIER
Co-responsable
Pôle Clubs et
Territoire



**Gilles
SANFILIPPO**
1er VP
Responsable
Pôle Officiels



**Christine
SAUTET**
Responsable
Championnats
Mini-Basket



**Jean-Philippe
VICTORIO**
Pôle Officiels



Denis VINCENT
Pôle Pratiques
Sportives

ORGANIGRAMME

J-F. BOURGEON

P. BERAUD

S. BECAM-CHARLES

③ Jeunesse

P. BERAUD

④ Vivre-Ensemble

P. BERAUD

② Camp d'été

JEUNESSE & VxE

ADMIN & FINANCES

N. DELLA SAVIA

Secrétariat Général

JC. BOUTEILLE

Licences & Qualifications

J-F. BOURGEON

Gestion des Ressources Humaines

A. BEAL / CE. CHAMBON

Gestion Financières

G. SANFILIPPO

G. SANFILIPPO / K. COUZON

Formations Officiels

G. SANFILIPPO

Gestion des Officiels

OFFICIELS

M. GANIVET / F. PUPIER

JJ. BERAUD

Matériel & Équipements

M. GANIVET

Démarche clubs

F. PUPIER

Marketing & Partenariats

CLUBS & TERRITOIRES

[CODIR]
Bureau

D. LA MELA / JY. BUCHET

③ Formations Techniciens

② Parcours Performance Fédéral

Support technique clubs

TECHNIQUE

G. MONCORGÉ

G. MONCORGÉ

Basket 5x5

???

Basket 3x3

C. SAUTET

Mini-Basket

S. DARCON

Basket Loisir

PRATIQUES SPORTIVES

LES SALARIÉS



Dominique CARROT
Assistante administrative

Missions principales

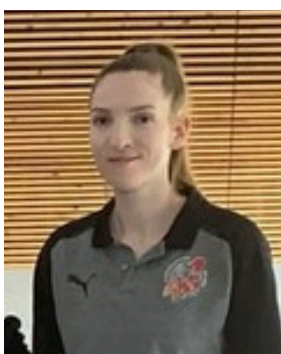
- Suivi et validation des licences et qualifications
 - Gestion de la messagerie électronique du Comité
 - Suivi stocks et commande des fournitures
 - Communications aux clubs
 - Publication du Bulletin Officiel
 - Préparation documentaire de l'Assemblée Générale
-



Nathalie URBANIAK
Assistante administrative

Missions principales

- Accueil et secrétariat du Comité
 - Suivi administratif des championnats
 - Gestion des prêts de matériel aux clubs
 - Secrétariat du Camp d'été
-



Lydie CROZIER
Conseillère Territoriale
Arbitrage

Missions principales

- Formation initiale des Officiels
 - Suivi et formation continue des Officiels
 - Formation de formateurs
 - Animation des Ecoles d'Arbitrage Clubs
 - Actions de promotion de l'arbitrage
-



Pierre GRIVOT
Conseiller Territorial

Missions principales

- Soutien aux clubs
- Centres d'entraînement Comité
- Suivi des Chartes de l'entraîneur U13/U15
- Soutien à la Formation de cadres
- Technicien référent Mini-Basket
- Développement des Pratiques Scolaires & Vivre-Ensemble



Geoffrey LUYA
Coordonnateur
Technique

Missions principales Comité

- Coordination de l'équipe technique
- Formation de cadres
- Détection / Sélection des potentiels U13
- Co-direction du Camp d'été

Missions Ligue / IFRABB

- Coordination de la Promo BPJEPS de Saint-Chamond
 - Gestion du CS1 DETB secteur Loire
-



Dylan SAVOI
Directeur Administratif
& Commercial

Missions principales

- Management de l'équipe salariée
- Suivi des Achats
- Subventions / Projet Sportif Fédéral
- Projet de Développement Territorial
- Promotion des activités & Plans de communication
- Développement commercial Co-direction du Camp d'été

LES ALTERNANTS



Clémence PAGÉ
Assistante Commerciale
& Events

Missions principales

- Suivi, animation du réseau et activation des partenariats
- Préparation et suivi opérationnel des événements Comité
- Plan de communication événements
- Community Management des réseaux sociaux



Lisa DEJOIN

Chargée de communication

Missions principales

- Community Management des réseaux sociaux
- Gestion du site internet
- Création de visuels affiches/flyers/plaquette et web
- Production de vidéo



Florian DINIS

Agent de Développement

Missions principales

- Soutien aux activités des Conseillers Territoriaux
- Fêtes du Basket / Journées Nationales
- Développement du Basket 3x3 Challenge Benjamin(e)s Actions de promotion : Centres Nationales
- Génération Basket / Fêtes du Basket / Journées Nationales
- Soutien aux activités des Conseillers Territoriaux

ADRESSES & HORAIRES

SIÈGE DU COMITÉ

47-49 rue Gutenberg
42100 SAINT-ETIENNE

Lundi	9h-12h	13h-19h
Mardi	9h-12h	13h-17h30
Mercredi	9h-12h	13h-18h
Jeudi	9h-12h	13h-17h30
Vendredi	9h-12h	Fermé

DÉLÉGATION DU COMITÉ

5 Impasse de la Marne
42300 ROANNE

Lundi	<u>Permanences</u>
Mardi	<u>le Lundi après-midi</u> 17h - 19h30
Mercredi	
Jeudi	Ouverture les autres jours sur RDV
Vendredi	

PÔLE FONCTIONNEMENT COMITÉ

PRÉSIDENT / Jean-François Bourgeon
president@loirebasketball.org 06 76 21 83 26

SECRÉTAIRE GÉNÉRALE / Nadine Della Savia
secretariatgeneral@loirebasketball.org
06 62 02 13 15

LICENCES ET QUALIFICATIONS / Jean-Claude Bouteille
licences@loirebasketball.org
ASSISTANCE LICENCES : 07 71 84 60 47

FINANCES / Antoine Béal et Charles-Edouard Chambon
tresorier@loirebasketball.org
06 74 16 50 06 (AB)

PÔLE PRATIQUES SPORTIVES

VP EN CHARGE DU PÔLE / Géraldine Moncorgé
sportive@loirebasketball.org

BASKET 5x5 / Géraldine Moncorgé et Martine Béal
sportive@loirebasketball.org 07 50 02 33 67 (GM)

BASKET 3x3 / basket3x3@loirebasketball.org

MINI BASKET / Christine Sautet
mini-basket@loirebasketball.org

BASKET LOISIR / Sandra Darcon
sdarcon@loirebasketball.org

PÔLE JEUNESSE ET VIVRE ENSEMBLE

EN CHARGE DU PÔLE / Pauline Béraud
jeunesse@loirebasketball.org 06 03 23 47 68

JEUNESSE / Stéphanie Bécam-Charles
baby-basket@loirebasketball.org
06 66 29 44 51

VIVRE-ENSEMBLE / Pauline Béraud
basketinclusif@loirebasketball.org
basketonik@loirebasketball.org
basketsante@loirebasketball.org
microbasket@loirebasketball.org

PÔLE CLUBS & TERRITOIRES

EN CHARGE DU PÔLE / Mathilde Ganivet et Franck Pupier 06 72 00 14 48 (MG) - 06 81 46 47 70 (FP)

MATÉRIEL ET ÉQUIPEMENTS / Jean-Jacques Béraud
salles-terrains@loirebasketball.org - 06 27 49 35 09

DÉMARCHE CLUBS / Mathilde Ganivet
demarche.clubs@loirebasketball.org
observatoire.incivilites@loirebasketball.org

PÔLE TECHNIQUE

EN CHARGE DU PÔLE / David La Mela et Jean-Yves Buchet technique@loirebasketball.org - 06 44 29 74 47 (DLM)

PÔLE OFFICIELS

VP EN CHARGE DU PÔLE / Gilles Sanfilippo
officiels@loirebasketball.org - 06 02 08 34 49

SALARIÉS

ASSISTANTES ADMINISTRATIVES / Dominique Carrot - dcarrot@loirebasketball.org Nathalie Urbaniak - nurbaniak@loirebasketball.org

DIRECTEUR ADMINISTRATIF / Dylan Savoi
dsavoi@loirebasketball.org - 07 71 80 78 20

CHARGÉE DE COMMUNICATION / Lisa Dejoin
communication@loirebasketball.org

ASSISTANTE COMMERCIALE ET EVENTS / Clémence Pagé
commercial@loirebasketball.org - 06 50 36 00 56

COMPTABLE / Sarah Guillot
comptabilite@loirebasketball.org

COORDINATEUR TECHNIQUE / Geoffrey Luya
gluya-ctf@loirebasketball.org - 07 71 81 13 33

CONSEILLER TERRITORIAL / Pierre Grivot
pgrivot@loirebasketball.org - 06 69 35 92 60

CONSEILLÈRE TERRITORIALE ARBITRAGE / Lydie Crozier
lcrozier@loirebasketball.org - 07 71 84 44 65

AGENT DE DÉVELOPPEMENT / Florian Dinis
fdinis@loirebasketball.org - 06 68 24 50 97